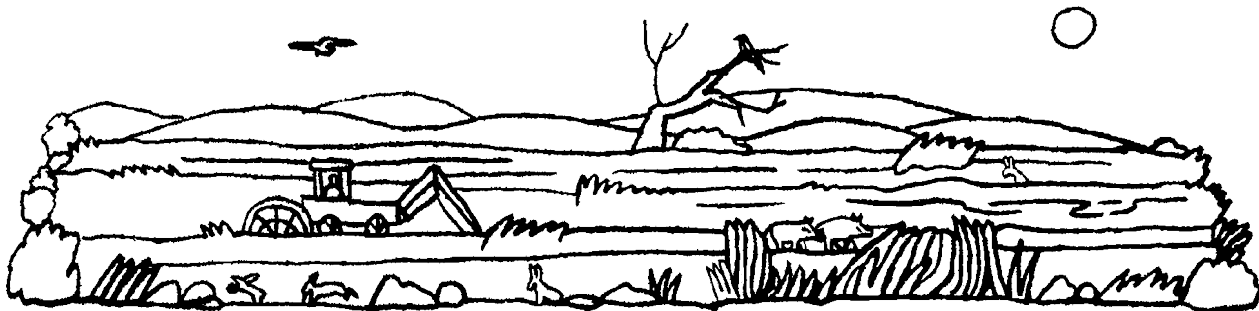


## 2

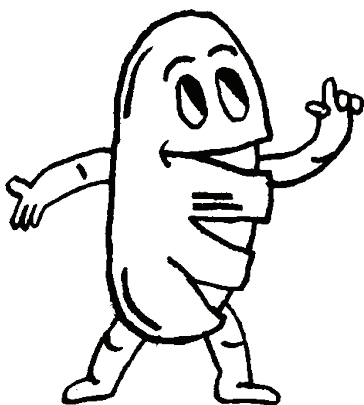
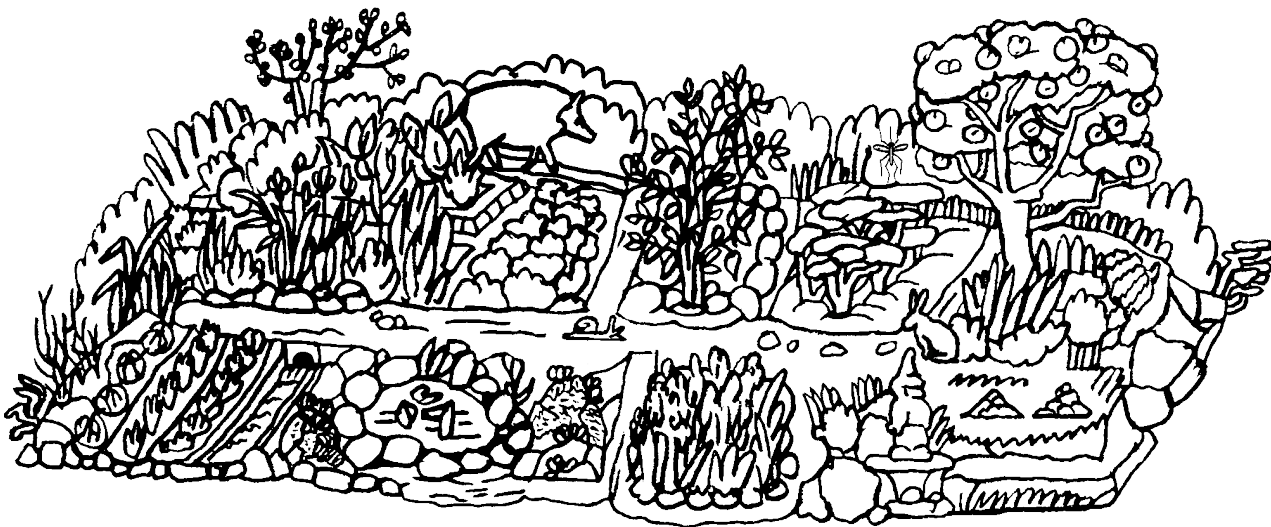
## MONO VS. POLY

Najděte rozdíly mezi dvěma obrázky. Kde napočítáte více druhů rostlin a zvířat? Až všechno spočítáte, dokreslete do obrázku další zvířátko, která by se tam podle vás mohla vyskytovat.

## MONOKULTURA



## POLYKULTURA



CO TO JE MONO A POLY, NEBUDE TO TA HRA?  
NE, MONO JE JENOM JEDNA VĚC A JEDNA VĚC POŘÁD,  
JAKO KDYBYSTE MĚLI JÍST JEN CHLEBA S MÁSLEM, POŘÁD.  
RÁNO, ODPOLEDNE, VEČER, POŘÁD.

POLY JE HODNĚ, TAKŽE BYSTE SI MOHLI VYBRAT TŘEBA BÍLEJ CHLEBA NEBO  
BAGETU S MÁSLEM, HOUSKU SE SÝREM, NE DĚLÁM SI SRANDU. MOHLI BYSTE  
MÍT TŘEBA I BRAMBORY, NEBO TĚSTOVINY, NEBO OVOCNÝ KNEDLÍKY... HMMM...  
NO A PŮDA TO MÁ STEJNĚ...