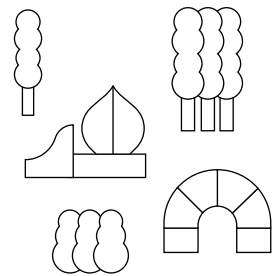
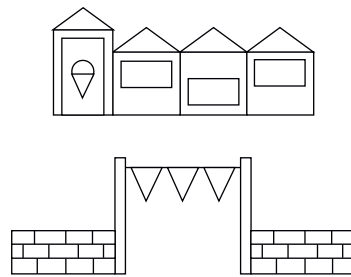
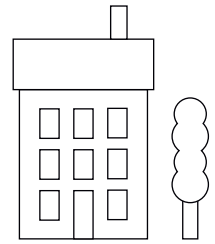
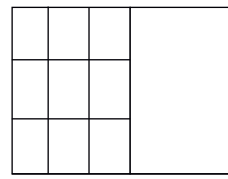
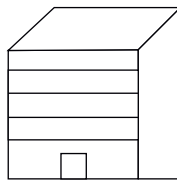
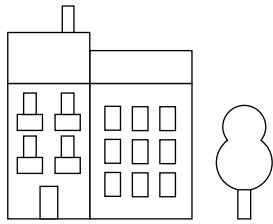
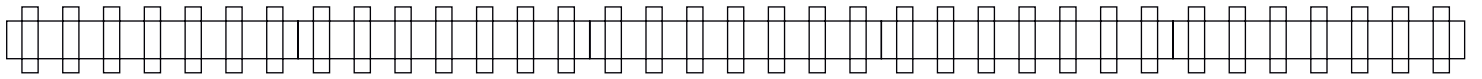
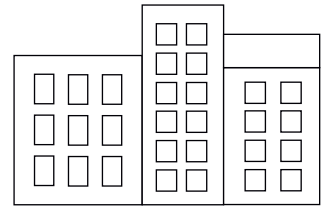
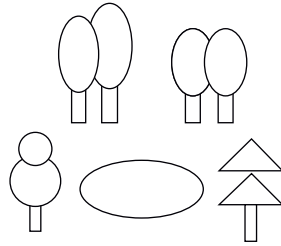
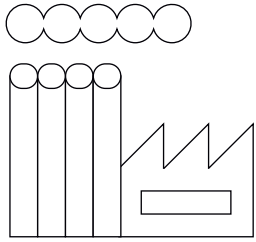


KDO SE BOJÍ



NESMÍ DO MĚSTA

1 PRAVIDLA HRY

Chopte se role městských plánovačů a postavte úplně nové město. Uspějete však pouze tehdy, když zvládnete splnit požadavky obyvatel, které se pokaždé liší.

Městská hra navazuje na výstavu Komu patří město a hrou formou završuje řadu pracovních listů. Jednotlivé cíle se snaží klást důraz na to, aby vznikalo město pro lidi. Libovolný počet hráčů (doporučujeme 1—4) spolupracuje směrem k požadavkům na lepší město. Komunikace mezi hráči nad umístěním dalšího dílu je zásadní součástí hry.

ZÁKLADNÍ VARIANTA (věk 6—10 let)

- hraje se bez omezení hrací plochy
- akce bourání není omezená
- zbourané díly se vrací zpět do sáčku
- hráči si vyberou pouze jednu kartičku s omezením, kterou musí splnit

POKROČILÁ VARIANTA:

- hraje se na hrací ploše 8x8 polí
- můžete použít šachovnici nebo pro přesnější zachování měřítka si vytiskněte naí hrací plochu
- hráči mohou bourat maximálně 5x za hru
- zbourané hrací díly se nevrací do sáčku (snáze se udrží pojem o tom, kolikrát se bouralo)
- na začátku hry si náhodně vyberou dva cíle, které jejich město musí splňovat

PŘÍPRAVA HRY

Všechny domina umístíme do sáčku a podle varianty si vybereme jednu nebo dvě karty požadavků. Doprostřed hrací plochy se umístí domino s železnicí/náměstím (u šachovnice si vyberte polohu uvnitř prostředních čtyř políček). Nelze zbourat.

HRA

Hráč se rozhodne, jestli chce stavět nebo bourat.

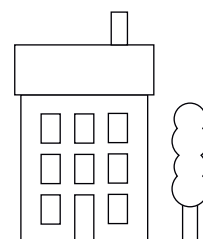
A) STAVBA

- hráč si ze sáčku vytáhne dvě domina
- jedno si vybere a umístí ho podle pravidel
- druhé vrátí do sáčku a sáčkem zatřepe

B) BOURÁNÍ

- hráč odstraní z hrací plochy libovolné domino kromě startovního domina

Hráči se střídají na tahu, dokud hra neskončí.



2 PRAVIDLA HRY

PRAVIDLA PRO UMISŤOVÁNÍ DÍLŮ DOMINA

- všechny zástavby až na železnici spadají do kategorie budov
- budovy vedle sebe můžete klást libovolně, ale nesmí křížit železnici
- železnice musí sousedit s další železnicí, nemusí však navazovat na obrázek kolejí
- vždy umíst'ujte tak, aby sousedilo s postavenou zástavbou

KONEC HRY

Hra končí vítězstvím v případě, že se vám povede splnit požadavky obyvatel. Hráči prohrávají, pokud nemůžou umístit další domino.

KOMPONENTY K VYTISKNUTÍ

- 16x domina železnice/železnice (8 různých konfigurací x2)
- 32x domina zástavba/zástavba
- 2x karta s požadavky obyvatel

VLASTNÍ VYBAVENÍ

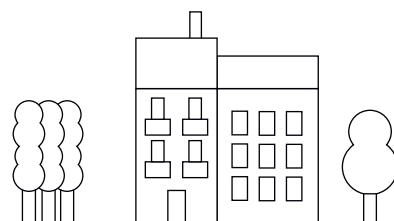
- látkový pytlík
- lepenka na podlepení hracích karet
- hrací deska (mřížka 8x8 polí)

POŽADAVKY OBYVATEL (OBĚ VARIANTY)

- 1 Postavte čtyřdílný park hned vedle dětského hřiště.
- 2 Mějte alespoň dvě náměstí obehnaná ze tří stran obchody.
- 3 Postavte 10 obytných domů, které sousedí s parkem.
- 4 Propojte železnici všechny typy budov.
- 5 Propojte železnici průmyslovou zónu (4 továrny) s obytnou zónou (6 domů).
- 6 Postavte pět kanceláří, které spolu nesousedí.
- 7 Postavte 3 dětská hřiště sousedící s parkem a domy nesousedící se s železnicí.
- 8 Odcloňte řadu 5 domů od železnice jinými typy budov s výjimkou dětských hřišť'.
- 9 Postavte vedle sebe tři školy, které sousedí s parkem.
- 10 Spojte železnici dva obytné komplexy (4 domy), které jsou alespoň tři místa vzdálené.

POŽADAVKY OBYVATEL (POKROČILÁ VARIANTA)

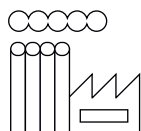
- 11 Propojte všechny čtyři strany hracího plánu železnicí.
- 12 Postavte školu v každém kvadrantu mapy.



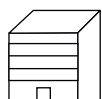
3 LEGENDA



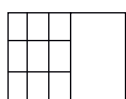
ŽELEZNICE



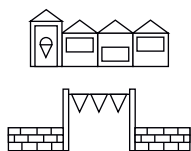
TOVÁRNA



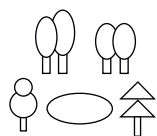
OBCHODY



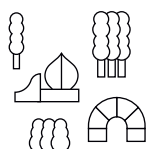
KANCELÁŘE



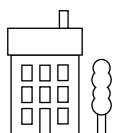
NÁMĚSTÍ



PARK



DĚTSKÉ HŘIŠTĚ



DŮM



DOMY

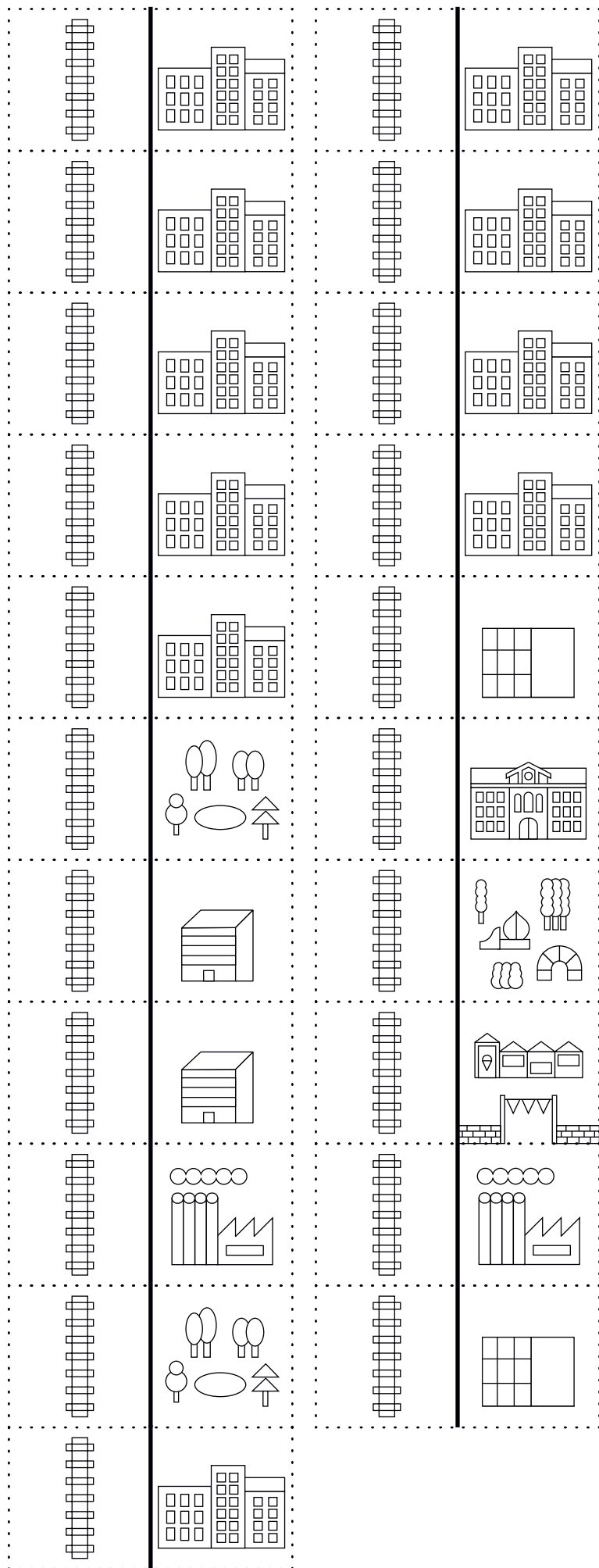


DOMY



ŠKOLA

4 DOMINA A HRACÍ KARTY



1	Postavte čtyřdílný park hned vedle dětského hřiště.
2	Mějte alespoň dvě náměstí obehnaná ze tří stran obchody.
3	Postavte 10 obytných domů, které sousedí s parkem.
4	Propojte železnicí všechny typy budov.
5	Propojte železnicí průmyslovou zónu (4 továrny) s obytnou (6 domů).
6	Postavte pět kanceláří, které spolu nesousedí.
7	Postavte 3 dětská hřiště nesousedící s parkem, domy a železnicí.
8	Odcloňte řadu 5 domů od železnice jinými typy budov s výjimkou.
9	Postavte vedle sebe tři školy, které sousedí s parkem.
11	Propojte všechny čtyři strany hracího plánu železnicí.
12	Postavte školu v každém kvadrantu mapy.

